



# HÔTELS IBIS

## GENÈVE-PALEXPO-AÉROPORT – GE

### MAÎTRE D'OUVRAGE

Palexte SA  
(filiale de Boissée Finances)  
Rampe du Pont-Rouge 5a  
1213 Petit-Lancy

### ENTREPRISE TOTALE

Losinger Marazzi SA  
Avenue Louis-Casai 53  
1216 Cointrin

### ARCHITECTES

group8 sàrl  
Rue Baylon 2bis  
1227 Carouge

### COLLABORATEURS

Grégoire Thomas  
Olivier Fleith  
Fabrice Osuna

### INGÉNIEURS CIVILS

B+S ingénieurs conseils SA  
Chemin Rieu 8  
1208 Genève

### BUREAUX TECHNIQUES

CVSE  
BG Ingénieurs Conseils SA  
Route de Montfleury 3  
1214 Vernier

### GÉOTECHNIQUE

GADZ SA  
Chemin des Vignes 9  
1213 Petit-Lancy

### INGÉNIEUR SÉCURITÉ

SBIS  
Avenue du Mail 22  
1205 Genève

### ACOUSTICIEN

Architecture & Acoustique SA  
Quai Ernest-Ansermet 40  
1205 Genève

### ARCHITECTE D'INTÉRIEUR

Agence Terrones Architectes  
Ingénieurs Associés  
152 Boulevard du Montparnasse  
F-75014 Paris

### GÉOMÈTRE

J.C. Wasser SA  
Rue de la Fontenette 23  
1227 Carouge

### COORDONNÉES

Route François-Peyrot 28  
1218 Le Grand-Saconnex

Conception 2014-2015  
Réalisation 2016-2017

Édité en Suisse



CENTRE D'INFORMATION  
ARCHITECTURE ET CONSTRUCTION



## HÔTELS

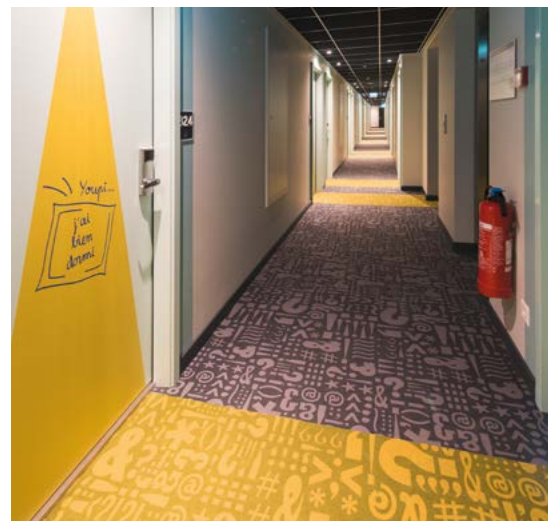
**SITUATION / HISTORIQUE** > Situé au Grand-Saconnex, à deux pas de l'autoroute A1 et de l'aéroport de Genève, ce nouveau complexe a su répondre au souhait de Palexpo de proposer sur son site une offre d'hôtellerie économique. Losinger Marazzi a développé en partenariat avec Boissée Finances et le groupe Accor deux hôtels en un - Ibis Budget et Ibis Styles pour une capacité totale de 227 chambres. Le bâtiment, habillé d'une enveloppe d'essence résolument contemporaine, est implanté au pied des halles quatre et cinq du Palais des Expositions et des Congrès, lequel accueille chaque année des manifestations d'envergure, à l'exemple du Salon de l'Auto. Le maître d'ouvrage, Palexte SA, est une filiale de l'investisseur et exploitant hôtelier Boissée Finances. Palexpo est au bénéfice d'un droit de superficie sur cette parcelle, propriété de l'état de Genève, et a signé un droit de superficie de 2° degré avec Palexte.

**PROGRAMME** > Les particularités du site ont déterminé les singularités du nouvel édifice qui vient se positionner

parallèlement aux halles d'exposition et en ligne de mire du bâtiment administratif de Palexpo SA, en amont. La découpe dans le socle, correspondant au gabarit de la route d'accès à Palexpo - destinée aux transports publics et à certains usagers - renforce l'orientation sur le parc. Les façades ventilées sont habillées d'aluminium, par analogie au complexe d'exposition existant. Cependant, les disques métalliques, motif emprunté à la célèbre robe de Paco Rabanne, créent une image inédite.

Difficile, depuis l'autoroute, de ne pas avoir le regard attiré par ce pattern visuel qui intègre la perception liée à la vitesse automobile, au travers du concept de « hangar décoré » cher à l'architecte et historien Robert Venturi. Les concepteurs ont aménagé un boulevard piétonnier entre le complexe hôtelier et les halles d'exposition. Sa charpente métallique est coiffée d'une membrane en toile de verre et silicone, avec des ouvertures pour assurer un désenfumage naturel.

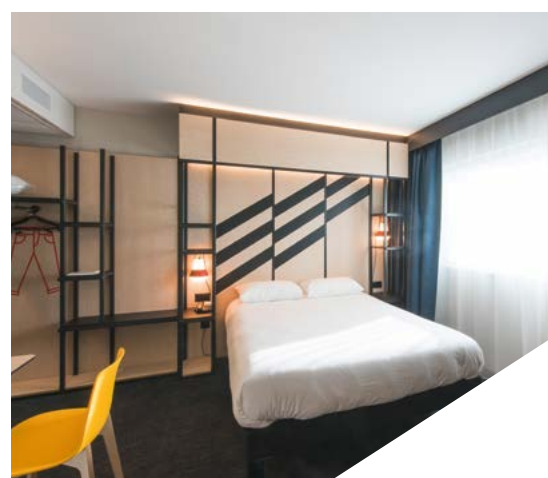
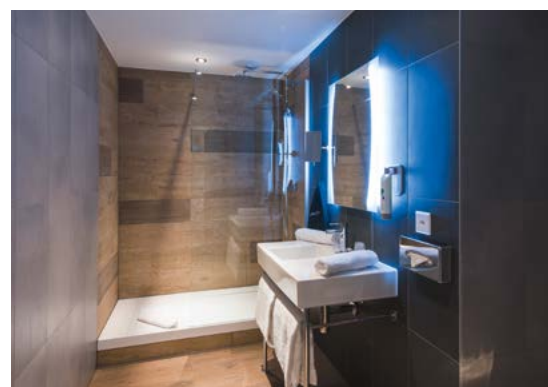




**RÉALISATION** > Les murs en béton ont été coulés sur place, à savoir cages d'escaliers / ascenseurs faisant office de noyaux sismiques, refends du 1<sup>er</sup> étage et pignon ouest. À signaler, le choix des murs drapeaux afin de reprendre le porte-à-faux de 4m des étages des chambres. Les autres murs ont été réalisés en prémurs, tandis que les horizontaux sont constitués à 100% de prédalles foraines préfabriquées sur chantier. Entièrement équipées, les salles de bains préfabriquées ont été posées lors de l'avancement du gros œuvre. Le projet a été réalisé en BIM avec l'ensemble des mandataires: architecte, ingénieur civil, ingénieur CVSE et architecte d'Intérieur. Losinger Marazzi, qui en a assuré la coordination, est pionnière dans le domaine du Building Information Modeling, lequel intègre les bénéfices du numérique dans le monde de la construction. L'Entreprise Totale avait également pour mission de gérer, durant les travaux, l'interface avec l'exploitation de Palexpo, tout en composant avec l'exiguïté du site.

**USAGE** > Le bâtiment est constitué de deux niveaux de sous-sol, d'un rez-de-chaussée et de quatre étages hors sol occupés par les chambres. On accède aux deux hôtels par une entrée commune. À gauche, l'Ibis Budget une étoile, à droite l'Ibis Styles trois étoiles. Les espaces petit déjeuner sont répartis de part et d'autre de l'entrée. Les surfaces administratives (certaines réservées à Palexpo SA) se situent au 1<sup>er</sup> et 2<sup>e</sup> sous-sol et au rez. Les clients peuvent profiter du parking P12 de Palexpo.

**CONCEPT ÉNERGÉTIQUE** > La construction répond aux standards de haute performance énergétique (HPE). Le chauffage est assuré par le CAD Lignon, un réseau de chauffage à distance alimenté par la centrale à gaz naturel du Lignon et l'usine d'incinération des déchets des Cheneviers, à Onex. Un groupe froid provisoire a été créé, en attendant le raccordement dès 2023 au réseau GéniLac des SIG.



#### CONSTRUCTION DURABLE

- Bâtiment HPE (haute performance énergétique)
- Isolation extérieure
- CAD Lignon alimenté en partie par de l'énergie renouvelable
- Raccordement dès 2023 au réseau GéniLac

#### CARACTÉRISTIQUES

|                               |                       |
|-------------------------------|-----------------------|
| Surface du terrain            | 1 426 m <sup>2</sup>  |
| Surface brute de planchers    | 7 544 m <sup>2</sup>  |
| Emprise au rez                | 970 m <sup>2</sup>    |
| Volume SIA                    | 26 190 m <sup>3</sup> |
| Nombres de chambres           | 227                   |
| Nombre de niveaux             | Rez + 4               |
| Nombre de niveaux souterrains | 2                     |

